

La participation sociale des *baby-boomers*

Pourquoi c'est important d'en parler?

Le grand nombre de *baby-boomers* qui sont ou qui deviendront retraités dans les prochaines années génère des questionnements quant à leur participation sociale et quant aux politiques sociales du vieillissement.

Mais d'abord...

Qui sont les *baby-boomers*?

Le saviez-vous?

Les *baby-boomers* représentent la génération de personnes nées entre :

1946 et 1965



En 2024, les *baby-boomers* ont entre 59 et 78 ans

Qui sont les *baby-boomers*?

Cette génération représentait

26,2 %

de la population du Québec en 2021

Qu'est-ce que la participation sociale?

La définition de la participation sociale englobe une **très grande diversité d'activités.**

Par exemple :

- Engagement civique
- Implication professionnelle
- Implication communautaire
- Interactions et soins avec la famille et les voisins
- Entraide en communauté
- Aide humanitaire
- Accompagnement



Il y a plusieurs définitions théoriques de la participation sociale.

On retient :

Rôles sociaux

possibilité d'**actualiser ses habitudes de vie**, exercer des rôles sociaux choisis

influencés par

Facteurs personnels

p. ex. : histoire de vie, conditions économiques, préférences

et

Facteurs environnementaux

p. ex. : politiques, système socioéconomique, communauté

=

Participation sociale



Dans tous les cas,

La participation doit être **désirée, choisie** et **significative**. Elle ne doit pas prendre des airs de *pression* ou de *prescription* participative.

L'**accès à la participation** demeure une préoccupation : les inégalités sociales limitent significativement l'accès et le choix dans les opportunités de participation.



Les politiques gouvernementales actuelles

mentionnent trois rôles sociaux en lien avec la participation sociale des personnes âgées :

poursuivre un **travail salarié**

agir à titre de **proche aidant**

faire du **bénévolat**

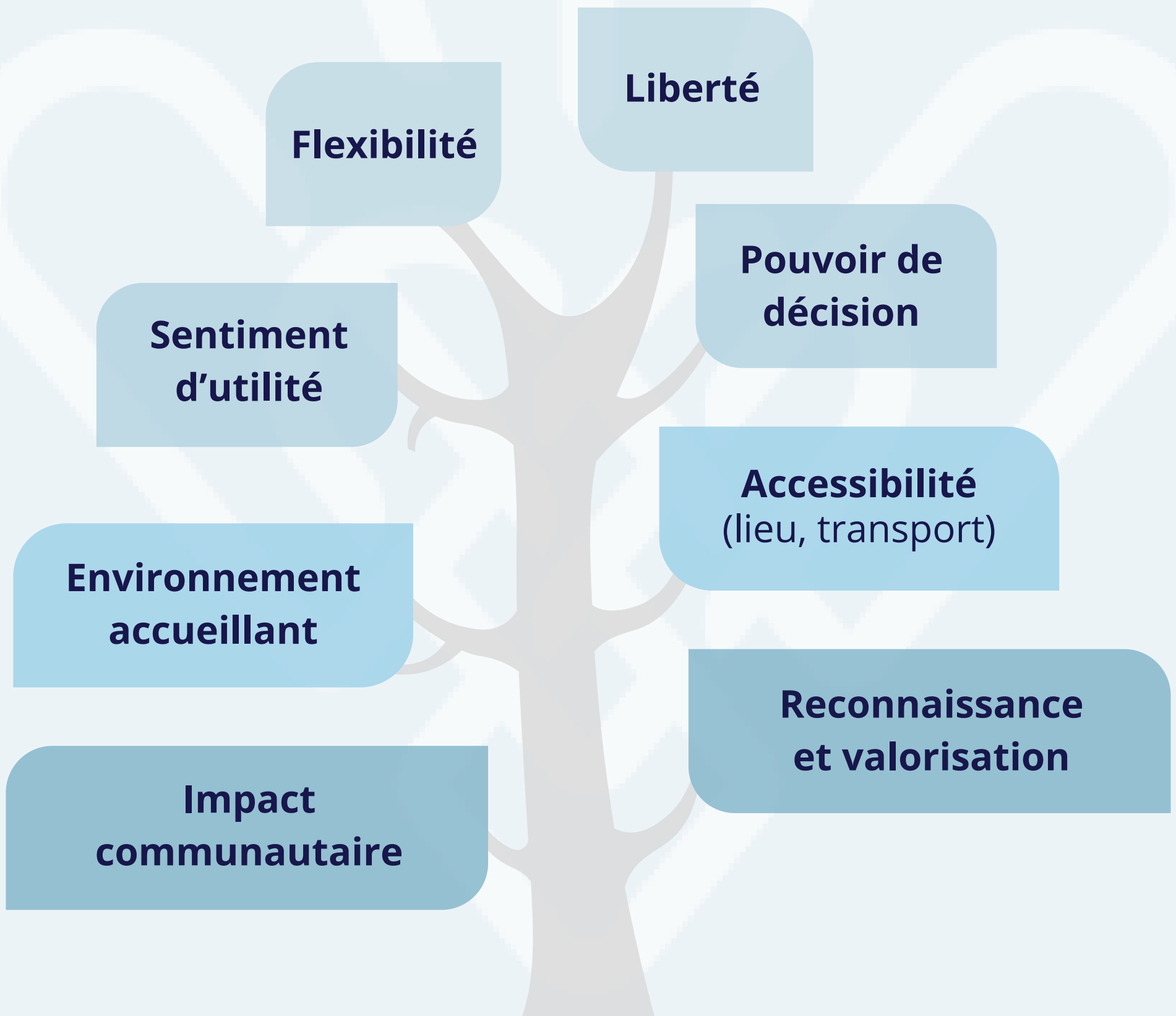
« Pas que »

Il est important de **ne pas restreindre** le terrain de la participation sociale à ces activités qui semblent plus *contributives*, ou que l'on peut chiffrer en termes économiques. Ces trois rôles sont loins d'être les seuls qui peuvent être considérés comme de la participation sociale!

*« Je donne ce que je peux donner et on m'accepte **comme je suis.** »*

- Isabelle Côté, citoyenne partenaire

Éléments essentiels pour une participation sociale florissante



Ressources



- Retraités Flyés Québec
- FADOQ

Publications scientifiques

- Facilitateurs et barrières à la participation sociale des *baby-boomers* québécois
- Caractéristiques environnementales favorisant la participation sociale : développement d'un outil d'intervention adapté aux particularités de la population québécoise vieillissante
- *Social participation in older women and men: differences in community activities and barriers according to region and population size in Canada*
- *Social participation needs of older adults living in a rural regional county municipality: toward reducing situations of isolation and vulnerability*
- *Social participation and barriers to community activities among middle-aged and older Canadians: Differences and similarities according to gender and age*
- *Scoping study of definitions of social participation: update and co-construction of an interdisciplinary consensual definition*
- *"It's impossible for them to understand me 'cause I haven't said a word": how women baby boomers shape social participation spaces in old age*

Dialogues
VITAM

Comment les personnes âgées voient-elles et vivent- elles la participation sociale?

Regard croisé sur l'expérience des *baby-boomers*

Panélistes : Maria Dolores Majón Valpuesta, Émilie Raymond,
Isabelle Côté et Réjeanne Audet

Animateurs : Éric Gagnon et Hatem Laroussi

Conception et organisation : Julie Lévesque et Marie-Anik Robitaille

Infographie : Joanie Bédard et Anne-Marie Cardinal

Pour revoir les Dialogues VITAM ou vous inscrire aux prochains :

vitam.ulaval.ca/evenements/



VITAM
CENTRE DE RECHERCHE
EN SANTÉ DURABLE



UNIVERSITÉ
LAVAL

Centre intégré
universitaire de santé
et de services sociaux
de la Capitale-Nationale

Québec 