

## PROFESSIONNELLE OU PROFESSIONNEL DE RECHERCHE (CAT. 2)

Du 29 janvier au 12 février 2025 (AFF2024-2025-14)

Équipe de Matthew Menear

### À propos de VITAM

VITAM regroupe plus de 100 chercheurs et chercheuses ayant pour mission de développer, avec et pour les citoyens et les citoyennes, des connaissances de haut calibre utiles et utilisées visant à améliorer la santé de la population. Visitez notre site web pour plus d'information! [vitam.ulaval.ca](http://vitam.ulaval.ca)



### L'équipe de recherche

Matthew Menear, chercheur à VITAM — Centre de recherche en santé durable et professeur au département de médecine de famille et médecine d'urgence de l'Université Laval, est à la recherche d'une professionnelle ou d'un professionnel de recherche pour se joindre à son équipe.

Les recherches de M. Menear portent sur : l'organisation des soins et services de santé mentale et de première ligne, l'amélioration de la qualité des soins et des expériences de soins des usagers et usagères, le partenariat avec les usagers, les usagères et leurs proches, l'approche rétablissement en santé mentale, la santé et le bien-être du personnel soignant et le renforcement de la collaboration interprofessionnelle et l'intégration des services. Son équipe de recherche préconise l'usage de méthodes diverses, pragmatistes et innovantes, incluant la recherche-action et la recherche axée sur l'utilisateur, les méthodes mixtes, les synthèses de connaissances et les méthodes liées à la science de l'implantation.

Notamment, le projet « PQPTM-GMF » vise à évaluer et à soutenir le déploiement du Programme québécois pour les troubles mentaux (PQPTM) dans les groupes de médecine de famille dans trois régions du Québec. Ce projet d'une durée de trois ans est une recherche-action qui cherche à améliorer les soins pour les troubles mentaux fréquents en première ligne, en étroite collaboration avec des cliniciens et des cliniciennes, des gestionnaires et des usagers et usagères partenaires. Dans le cadre de ce projet, nous recrutons une personne avec des connaissances et des compétences en transfert et mobilisation des connaissances.

### Quel sera ton rôle?

Sous l'autorité de professeur Matthew Menear, la professionnelle ou le professionnel de recherche de catégorie 2 détient des connaissances spécialisées dans un domaine scientifique précis. Elle ou il effectue des travaux découlant des orientations du ou des projets de recherche. Elle ou il mène de façon autonome certaines parties des projets de recherche qui lui sont confiées. Elle ou il travaille sous une supervision minimale pour un bon nombre de tâches qui sont encadrées par des normes, des règles et des méthodes connues, et s'assure de la planification et de l'organisation des activités qui lui sont confiées par la chercheuse ou le chercheur responsable.

La professionnelle ou le professionnel de recherche de catégorie 2 va devoir :

- Évaluer les besoins d'accompagnement des acteurs et des actrices dans le déploiement des pratiques liées au PQPTM et proposer et mettre en œuvre des stratégies de soutien à l'implantation;
- Évaluer les besoins de maillage entre les milieux de pratique et de recherche, et proposer et mettre en œuvre des stratégies pour renforcer les liens entre ces milieux;
- Planifier une démarche de transfert des connaissances ou d'implantation et d'évaluation des retombées;
- Repérer, traduire et contribuer à la diffusion des connaissances scientifiques dans le but de favoriser l'échange des connaissances entre les actrices et les acteurs impliqués dans le projet;
- Participer à la coordination du processus de coproduction d'outils et de ressources de formation et de soutien à l'implantation;
- Soutenir le développement de partenariats et l'entretien des collaborations entre l'équipe de recherche et les autres partenaires du projet;
- Organiser le travail de recherche et planifier la mise en place et l'administration d'outils ou de systèmes de cueillette de données;

- Participer à l'analyse et l'interprétation des résultats de recherche, qui peuvent être autant de nature qualitative que quantitative;
- Contribuer au rayonnement de nos activités de recherche, dont la rédaction de rapports et d'articles scientifiques.

### As-tu le profil recherché?

Si tu détiens...

- Un diplôme universitaire de maîtrise dans un champ de spécialisation approprié (santé publique, administration de la santé, psychologie, sciences sociales, tout autre domaine selon l'expérience). Selon les besoins de la chercheuse ou du chercheur responsable ou désigné(e), les candidat(e)s détenant un diplôme universitaire terminal de 1<sup>er</sup> cycle dans un champ de spécialisation approprié et trois (3) années d'expérience pertinente peuvent être considéré(e)s.

Et si tu démontres aussi...

- Des connaissances en transfert des connaissances, en science de l'implantation et/ou en gestion du changement;
- De l'expérience en santé mentale ou auprès d'autres clientèles vulnérables;
- De l'expérience dans la collecte et l'analyse de données (qualitatives ou quantitatives) ou dans la synthèse des connaissances;
- De fortes compétences interpersonnelles, de travail en équipe et en partenariat;
- De l'autonomie, un sens de l'initiative et une capacité à gérer l'incertitude;
- De la rigueur et un excellent sens de l'organisation;
- La capacité à t'exprimer aisément en français et en anglais, à l'oral et à l'écrit;
- Une aisance avec la suite Office 365 et d'autres logiciels et plateformes variées (ex. : Canva);
- De l'expertise pédagogique ou en développement professionnel continu (un atout);
- De l'expérience clinique ou des connaissances dans le domaine des soins et services de première ligne (un atout)
- La motivation à contribuer significativement à la production scientifique de l'équipe et à l'atteinte de ses objectifs.

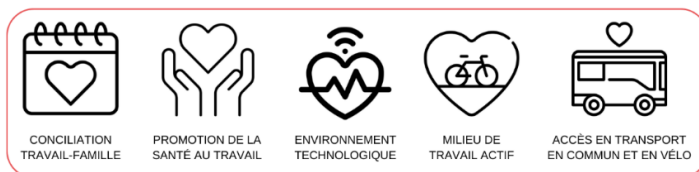
...nous voulons te rencontrer!

### Documents requis pour postuler

- Lettre de motivation. Si tu es aux études, veille à indiquer dans cette lettre si tu es actuellement inscrit à temps complet ou non.
- Curriculum vitae

---

Type d'emploi :	Professionnel(le) de recherche, catégorie 2
Salaire :	De 25,83 \$ à 40,07 \$, selon l'échelle salariale en vigueur (1 <sup>er</sup> avril 2025) — Syndicat SPPRUL-CSQ/VITAM
Site :	VITAM — Centre de recherche en santé durable 2480, chemin de la Canardière, Québec (Québec) G1J 2G1
Autres avantages :	20 jours de vacances, 15 jours fériés et 10 jours de congé pour des raisons médicales/obligations familiales par an, assurance collective, RREGOP, télétravail en mode hybride*, environnement de travail à la fine pointe de la technologie, salle d'entraînement et salle de réunion active, près des transports en commun. <a href="https://youtu.be/DSvcqapBydo">https://youtu.be/DSvcqapBydo</a>
*L'employé(e) pourrait être autorisé(e) à réaliser son emploi en partie en télétravail (mode hybride) selon certaines modalités	
Entrée en fonction :	Mars 2025, selon la disponibilité du candidat ou de la candidate
Durée :	Jusqu'au 31 mars 2026 (avec possibilité de renouvellement selon la disponibilité des fonds)
Horaire :	35 heures/semaine (possibilité de 21 ou de 28 heures/semaine selon la disponibilité de la personne retenue)



Les candidatures doivent être soumises **au plus tard le 12 février 2025, MINUIT**

Transmettre votre candidature à : [matthew.menear.1@ulaval.ca](mailto:matthew.menear.1@ulaval.ca)

Pour toute information sur le contenu de la tâche, vous pouvez communiquer avec : [matthew.menear.1@ulaval.ca](mailto:matthew.menear.1@ulaval.ca)

\*Nous remercions toutes les personnes de leur intérêt pour cette fonction. Toutefois, nous ne communiquerons qu'avec celles dont la candidature sera retenue.